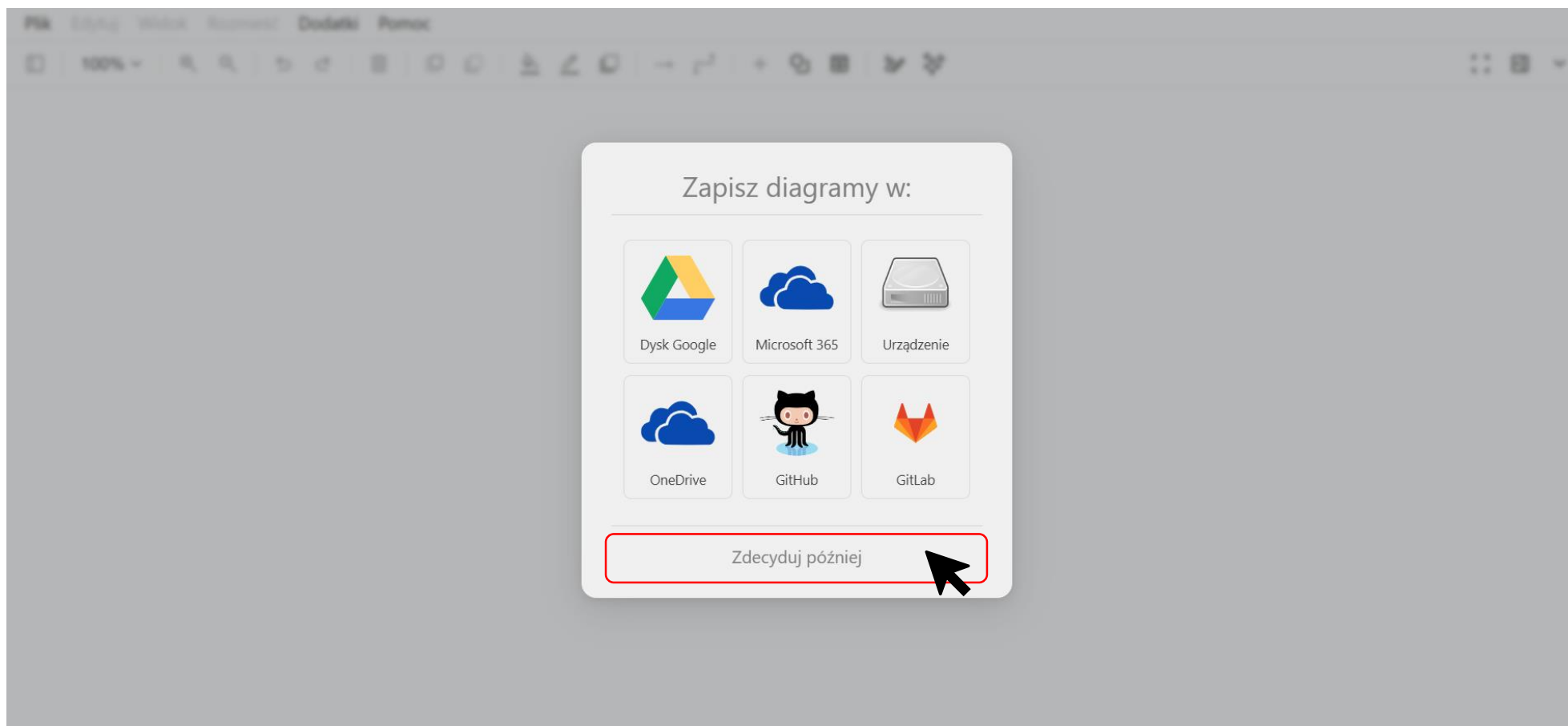




NARZĘDZIE „APP.DIAGRAMS.NET”

Adres strony internetowej: <https://app.diagrams.net/>

Jeśli pojawi się takie okno:



Plik Edytuj Widok Rozmieść Dodatki Pomoc

Nowy...

Otwórz z

Otwórz ostatnie

Zapisz

Ctrl+S

Zapisz jako...

Ctrl+Shift+S



Nazwa diagramu: Diagram bez tytułu.drawio

Plik XML (.drawio)

Szukaj

Podstawowy (12)

Biznesowe (15)

Wykresy (6)

Cloud (41)

Inżynieria (3)

Schematy blok...

Mapy (5)

Sieć (13)

Inne (12)

Oprogramowa...

Tabele (4)

UML (8)

Venn (8)

Pusty diagram

Generuj

Diagram klas

Schemat organizacji

Diagram torowy

Diagram relacji

Sequence

Simple

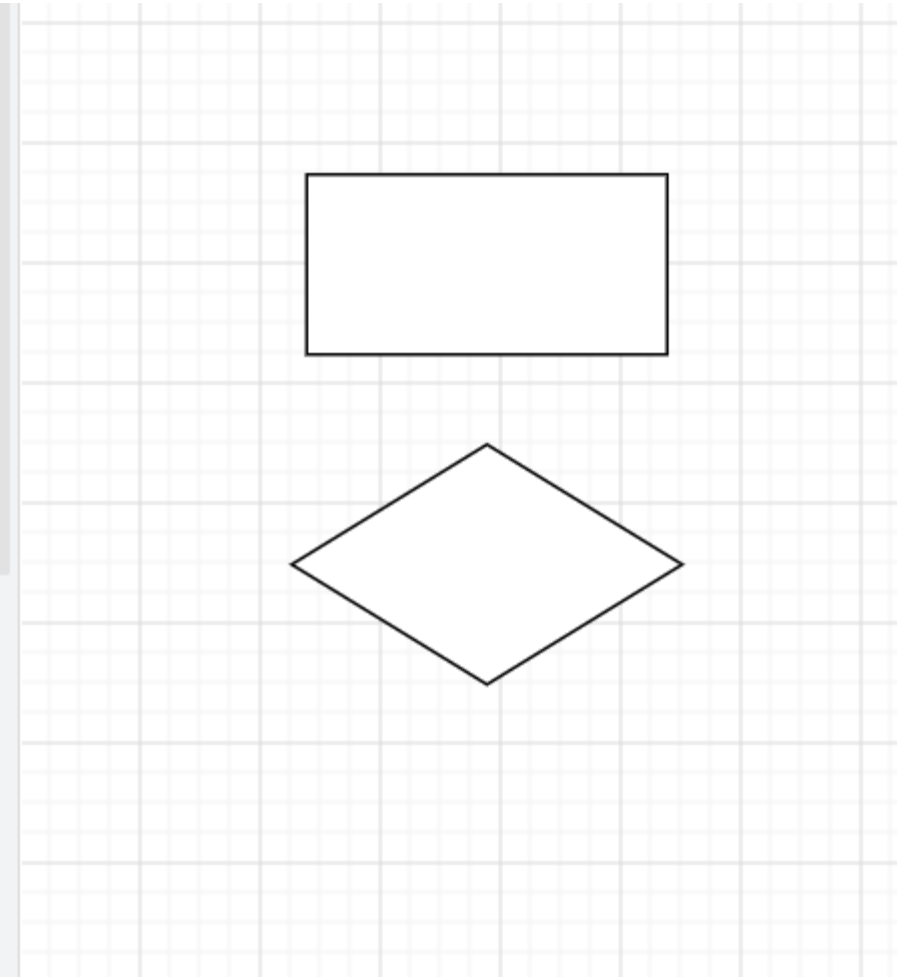
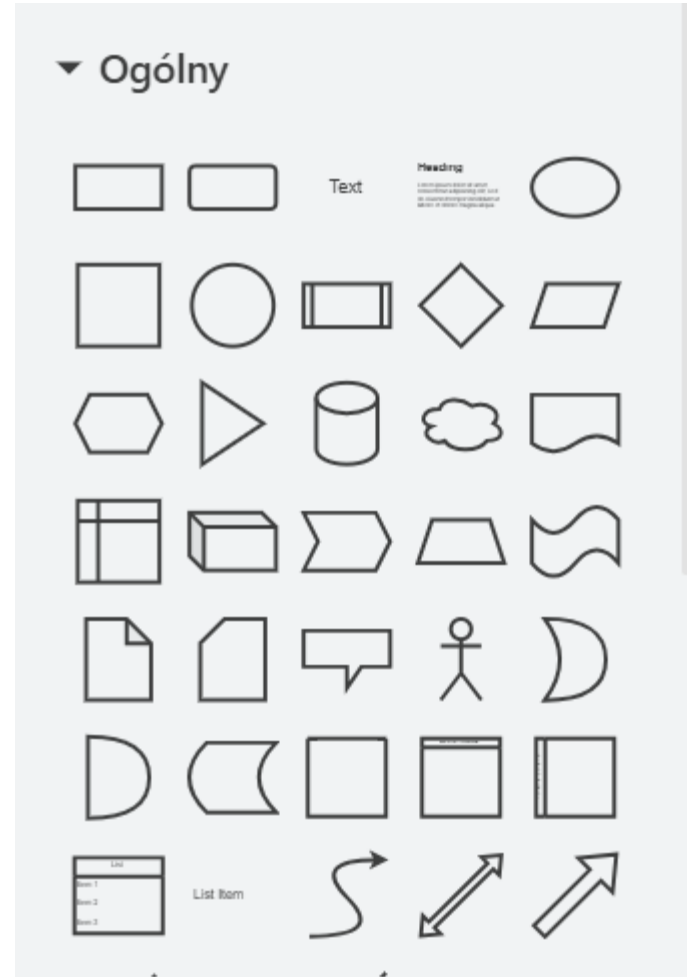
Anuluj

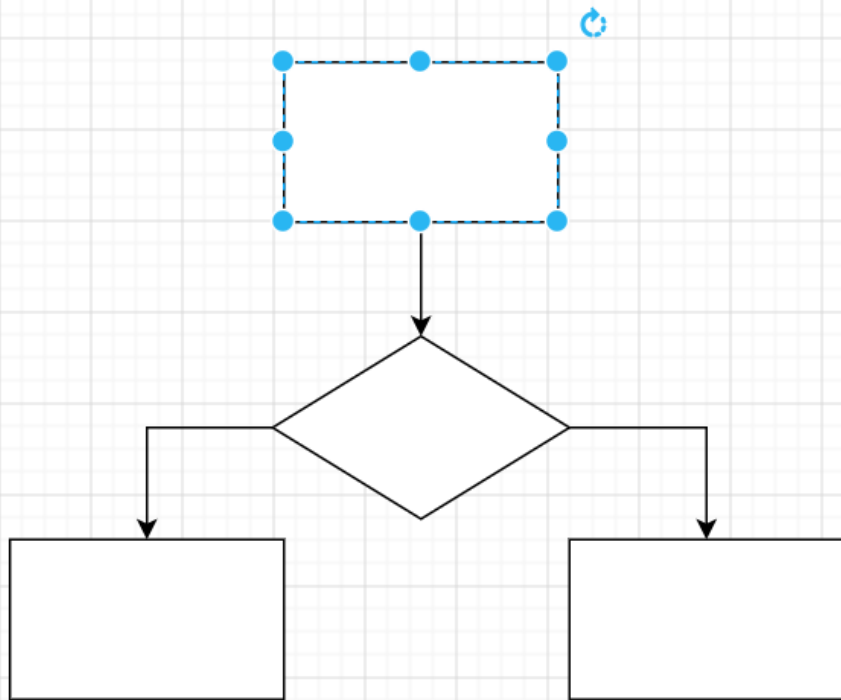
Z adresu URL szablonu

Utwórz

W menu po stronie lewej znajdują się niezbędne elementy notacji.

Elementy łączymy za pomocą strzałek.





Styl Tekst Rozmiar

< [White] [Light Gray] [Blue] [Green] >
[Orange] [Yellow] [Red] [Purple] >
● ○ ○ ○ ○ ○ ○

▼ Wypełnienie

Wypełnienie Auto ▾ [White] ✎

Gradient

▼ Linia

Linia [Black] ✎

[Line Style] ▾ 1 pt

Obwód 0 pt

Nieprzezroczystość 100 %

► Efekty

Po zaznaczeniu wybranego elementu możemy zmienić jego styl, korzystając z opcji dostępnych w menu po stronie prawej.

Możemy zmienić opcje tła, np.
wyłączyć siatkę.
Zakładka Diagram -> Siatka

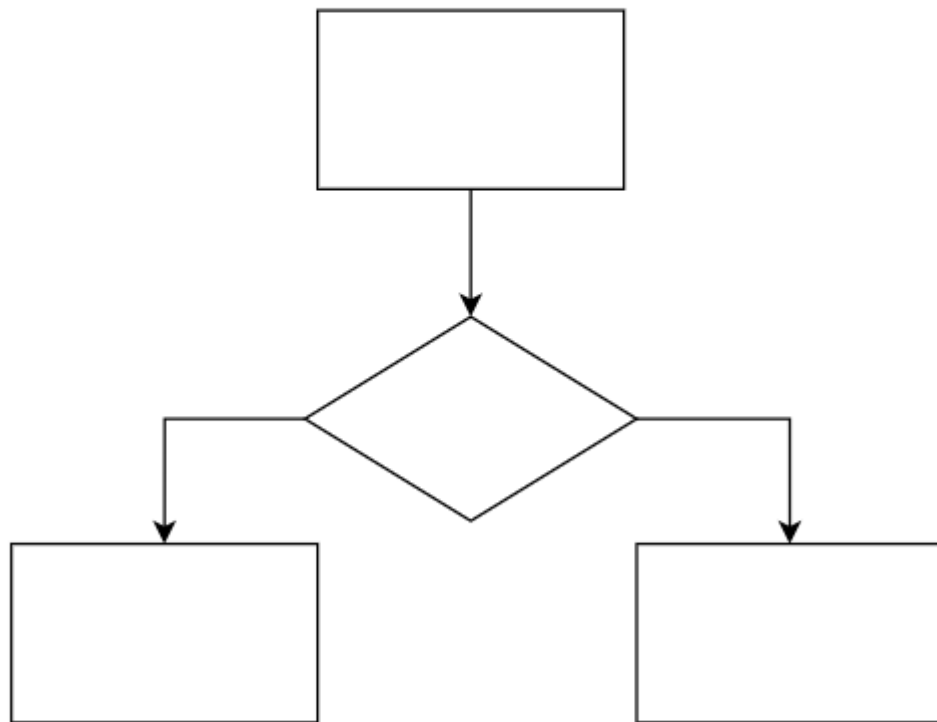


Diagram Styl

Widok

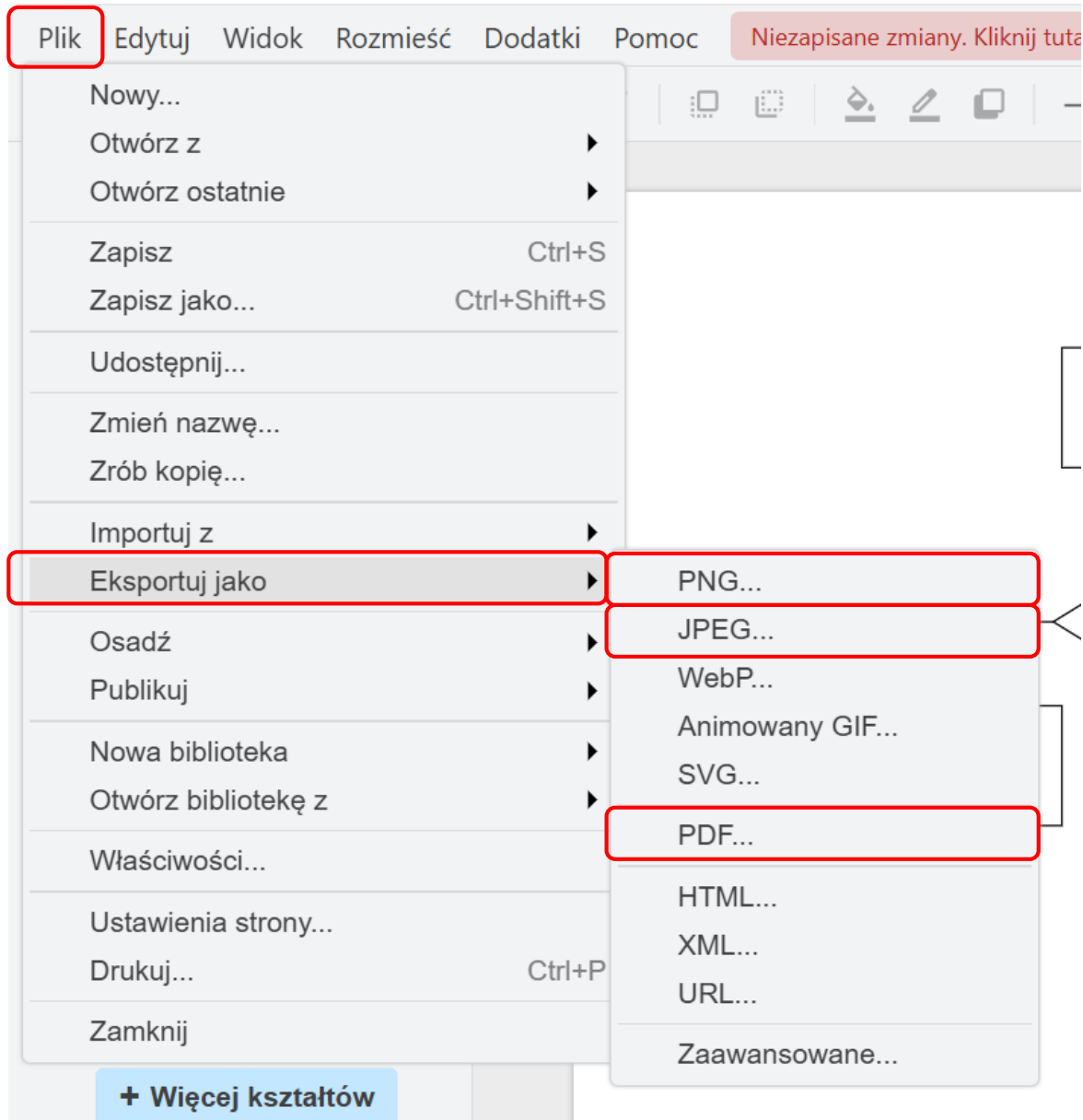
- Siatka
- Widok strony

Tło [Zmień...](#)

- Kolor tła
- Cień

▼ **Opcje**

- Strzałki łączące
- Punkty połączenia
- Prowadnice



Po skończonej pracy eksportujemy gotową ścieżkę użytkownika.

Wybieramy PNG / JPEG lub PDF.